

人生100年時代社会参加マッチング事業 背景及び課題・事業内容・事業イメージ

【背景及び課題】

- 高齢者がいつまでも元気で心豊かに自分らしく過ごすには、希望に応じて社会参加ができる環境の整備が重要
- 現状、高齢者の社会参加の意欲が実際の活動に結びついていない

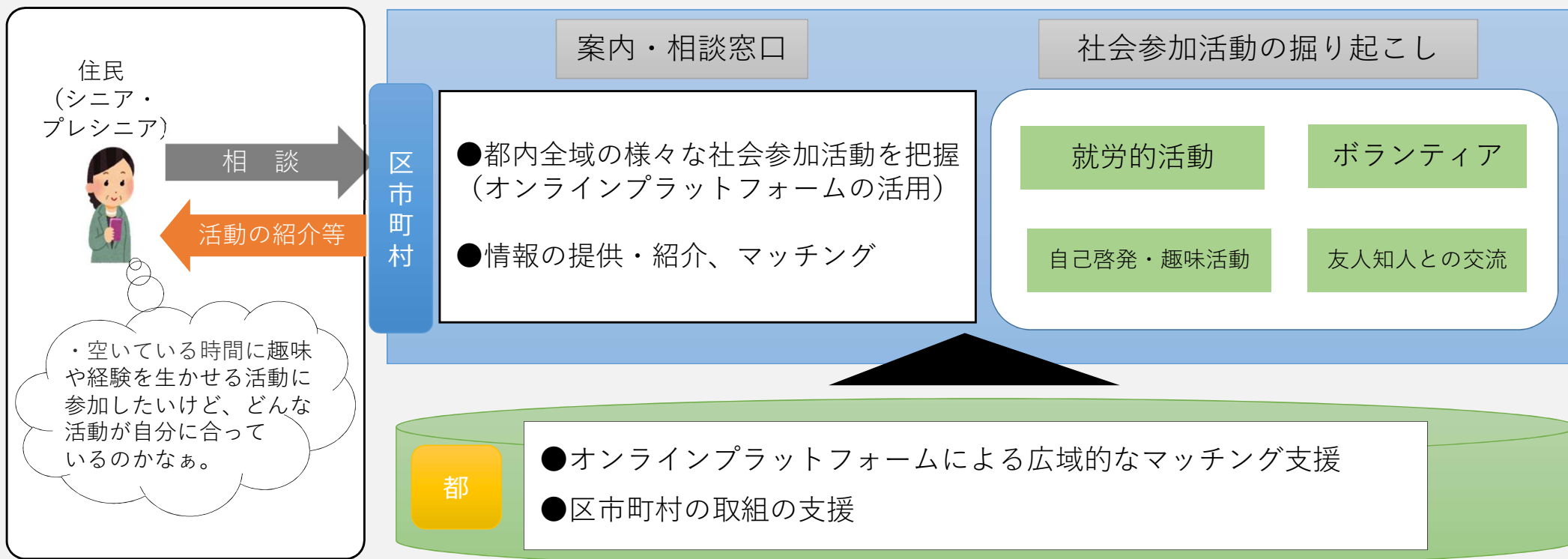
- ・ 地域活動等への参加希望は約8割(※1) ⇔ 現在の高齢者の社会参加は約5割(※2)
- ・ 社会参加しない理由(※3) 「きっかけがない」「興味のある活動内容や活動情報がない」等

※1：令和2年度インターネット福祉保健モニター「高齢期における地域活動等の意向」について ※2、3：令和元年度在宅高齢者の生活実態調査報告書

事業内容

シニア・プレシニアの継続的な社会参加を促進するため、希望に応じた仕事や学び、趣味、地域活動ができるよう情報を一元化するとともに、区市町村の取組を支援する。(令和4年度事業開始)

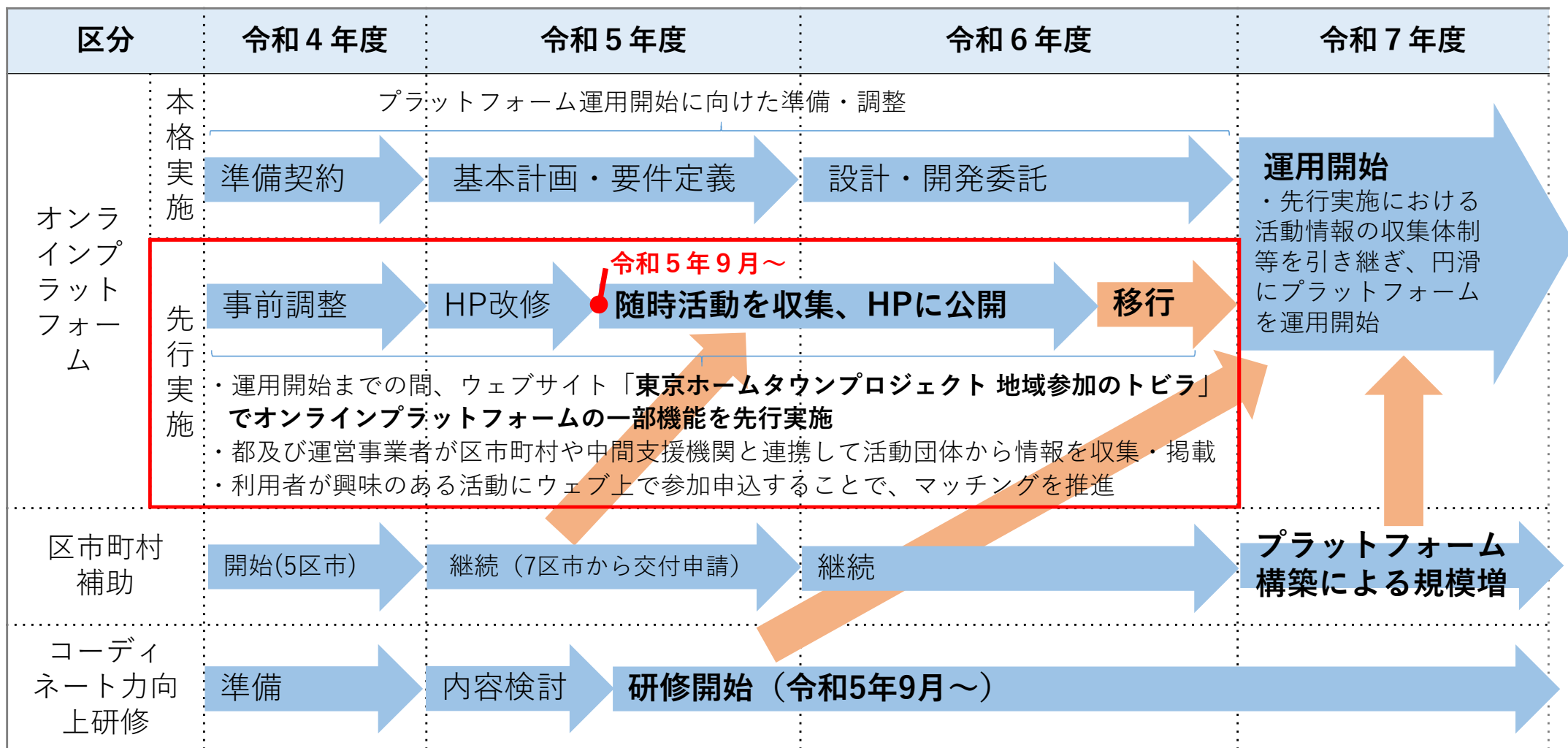
【事業イメージ】



人生100年時代社会参加マッチング事業 今後の事業展開

- 前掲の背景・課題や、令和4年度に設置した「人生100年時代社会参加施策検討委員会」等における検討を踏まえて、今後、都内全域の様々な社会参加活動の情報を一元的に集約したオンラインプラットフォームの構築、区市町村補助、コーディネート力向上研修等の事業を実施していきます。
- 関係者と相談・調整をしながら、各地域でのオンラインプラットフォームを活用した高齢者と活動・団体のマッチングの実現に向けて、高齢者の社会参加促進を図る区市町村・中間支援機関等の取組を支援します。

【今後の事業展開スケジュール】



(先行実施サイト) 東京ホームタウンプロジェクト「地域参加のトビラ」の概要



- オンラインプラットフォームの先行実施として、東京ホームタウンプロジェクト「地域参加のトビラ」(<https://hometown.metro.tokyo.jp/tobira/>) を令和5年9月から開始しました。
- 「短時間で参加できる」「案内人がサポート」「話を聞ける・体験できる」の3つのポイントで、趣味やスポーツの体験会、学びの場、ボランティアなど、初めての方でも気軽に参加できる体験機会・イベントをご紹介します。



団体のみなさん

新しい参加者に
出会いたい!

ボランティアを
募集したい!



地域のみなさん

地元で趣味を
見つけたい

仲間がほしい

ボランティアに
興味があるけど
きっかけがない...



募集

活動の体験会や各種講座・
ボランティア等の参加者
募集情報を掲載できます。

杉並区

9月17日(日)
10:00-12:00



日本舞踊サークルの体験会

団体名●●●

杉並区△△館

楽しむ 体を動かす

詳細を見る

三鷹市

9月30日(土)
14:00-16:00



多世代で楽しむ昔遊び

団体名●●●

三鷹市△△センター

楽しむ 知る

詳細を見る

杉並区

10月5日(木)
9:00-10:00



草むしりボランティア

団体名●●●

杉並区〇〇〇〇

手伝う

詳細を見る

参加申込

掲載情報の中から自分の
関心ある募集を探して、
気軽に申込みできます。

(先行実施サイト) 地域参加のトビラにおける「Chot介護」(仮称)

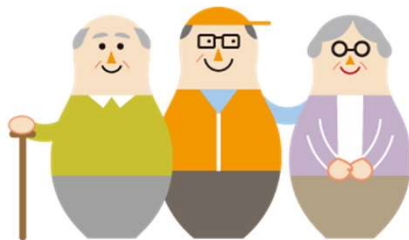
背景・課題

- 人材が不足する介護現場では、ちょっと作業を手伝ってくれる人がいることで介護福祉士の業務負担の軽減に繋がる
 - ・ 例：シーツ交換、食事の配膳、入所者の見守り、外出の付き添い、洗濯・調理・運転・ゴミ出し
- コロナ禍で施設におけるボランティア活動が制限されたこともあり、これまで作業を手伝ってくれた有償ボランティアとの関係が途切れた施設がある。また、都では、ロボット活用等で介護福祉士の業務負担軽減を図っているが、シーツ交換や外出の付き添い等、ロボットで対応できない作業も多い
- 一方、退職後に地域活動等への参加を希望する高齢者の多くが実際にはできておらず、「人生100年時代社会参加マッチング事業」のオンラインプラットフォーム構築等で、高齢者の希望に応じた社会参加促進を推進している

事業内容

オンラインプラットフォーム先行実施サイト「地域参加のトビラ」において、趣味やボランティア活動に加えて、介護現場でのお手伝い等の活動と高齢者のマッチングも令和6年度から実施する。(「chot介護」(仮称))

地域のシニア・プレシニアの方々



- ・ 「地域参加のトビラ」から介護現場でのお手伝い等の報酬が得られる活動に参加

介護施設の方々



- ・ 各施設から「地域参加のトビラ」にお手伝い活動の人材募集案件を掲載

オンラインプラットフォーム先行実施
「地域参加のトビラ」

令和6年度から
「chot介護」(仮称)
のメニュー追加