

平成30年12月吉日

一般社団法人東京都老人保健施設協会
会員施設 施設長 各位
介護支援専門員各位

一般社団法人東京都老人保健施設協会
介護支援専門員部会 部会長 小泉孝夫

平成30年度 第3回 介護支援専門員部会研修会のご案内

時下、ますますご清祥のこととお喜び申し上げます。また、日頃より本会事業にご理解、ご協力を賜り、厚く御礼申し上げます。

さて、平成30年度第3回目の研修開催のご案内を差し上げます。今回の研修会は、介護支援専門員の皆様が、日々の業務で直面している課題のあるケアプランを持ち寄って、グループの話し合いを通じて学びを深める形式をとりたいと思います。ご自身のケースの振り返りや、課題の整理等にご活用頂くことを目的に企画いたしました。詳細は下記の通りです。ご確認下さいますようお願い致します。

年明けのご多忙の折とは存じますが、多くの皆様に参加頂きたいとご案内申し上げます。

記

日時： 平成31年1月16日（水） 14:30～16:45（受付開始 14:00）

場所： 東京都医師会館5階会議室（501～505）

（JR御茶ノ水駅下車 別紙地図ご参照ください）

対象： 介護支援専門員・支援相談員等 定員100名（先着順）

内容： 参加者のケアプランを持ち寄り グループワーク形式でのケース検討

提出ケアプランの例

- ・入所前後訪問結果を踏まえたケアプラン
- ・各加算のケアプランへの反映
- ・ターミナルのケアプラン
- ・困難事例のケアプラン
- ・マンネリ化している事例のケアプラン 等々

※当日は、1グループ5名の構成で検討を行います。そのため、各自、5名分のケアプラン(1表から3表までのワンセット)を5部ご用意お願い致します。

会場には、コピー機がありませんので、お忘れの無いようお願い致します。

その他： 当日は、12月3日より一般に公開されている東京都補助金事業「老健ショートステイ検索システム」について当協会の小川副会長から説明があります。

申込： 別紙申込書にて、平成31年1月7日（月）までにお申し込みください。

（定員を超えた場合はお断りする場合があります）



研修会参加申込書

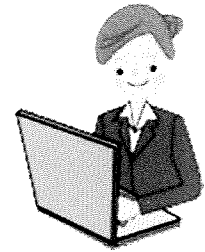
介護支援専門員部会

平成31年1月16日(水) 開催

「参加者のケアプランを持ち寄り グループワーク形式でのケース検討」

(会場:東京医師会館 14時30分～)

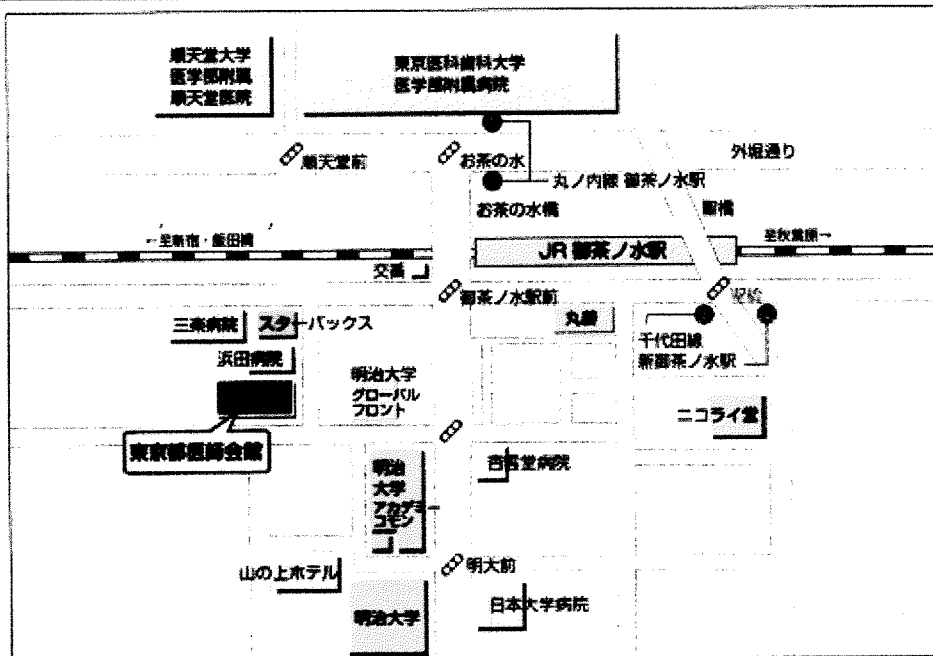
* 申込締切日:平成31年1月7日(月)



必ずご記入
下さい!

施設名

参加者指名 (ふりがな)	職種	経験年数
()		
()		
()		



アクセス: JR 中央・総武線 御茶ノ水駅(御茶ノ水橋出口) 下車徒歩2分
 東京メトロ丸ノ内線 御茶ノ水駅(2番出口) 下車徒歩4分
 東京メトロ千代田線 新御茶ノ水駅(B1出口) 下車徒歩5分

お申し込み FAX 03-6380-4371

*この用紙のまま送信ください。送信票は不要です。

*大変恐縮ですが、お断りする場合のみ施設宛てご連絡をさせていただきます。

*当日欠席のご連絡は老健とうきょう事務局あてメールにてお願い致します。

老健とうきょう 事務局